

NOSSAS CRENÇAS

Acreditamos que **nenhuma característica física ou cultural** deve servir de motivo para tratamento diferenciado na empresa.

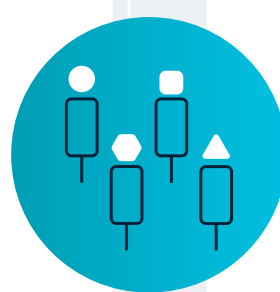
Todos devem ser tratados de igual forma e os únicos atributos que importam são aqueles relacionados aos valores, ao desempenho e à dedicação das pessoas ao trabalho.



Acreditamos que um **ambiente diverso** favorece **a criatividade, a inovação, o pensamento fora da caixa e a capacidade de resolução de problemas.**

Acreditamos que **pessoas com diferentes formas de ver o mundo, crenças e culturas** enriquecem o debate, ampliam a capacidade de ver o todo e nos tornam mais efetivos na tomada de decisão.

Acreditamos que é de nossa responsabilidade, enquanto empresa, **projetar um ambiente de trabalho acessível e inclusivo.** Com isso, contribuimos para uma equipe cada vez mais diversa.



Acreditamos, também, que é nossa responsabilidade **treinar e educar todas as pessoas da empresa sobre o assunto** para que tenhamos **consciência coletiva sobre o tema e saibamos o papel de cada um nessa jornada.**

Acreditamos, por fim, que temos que **dar o exemplo em toda e qualquer situação do cotidiano**, incentivando e reconhecendo os comportamentos desejáveis e atuando das formas previstas pela nossa **política interna de Diversidade & Inclusão** quando comportamentos indesejáveis ocorrerem.

